

FICHE TECHNIQUE

Durée du montage: 2H Minimum

Espace scenique: 3M/3M minimum

Hauteur: 2M



A FOURNIR:

- Système de diffusion adapté au lieu
- 1 table de mixage 12 pistes, 2 auxiliaires minimum
- 2 retours égalisés 12" ou supp sur 2 lignes séparées, en bain de pied
- 2 DI mono type radial ou BSS
- 2 arrivées électriques pc16
- 1 micro type Beyer TG D58 ou Shure Beta 98 ou équivalent pour sonoriser le tom

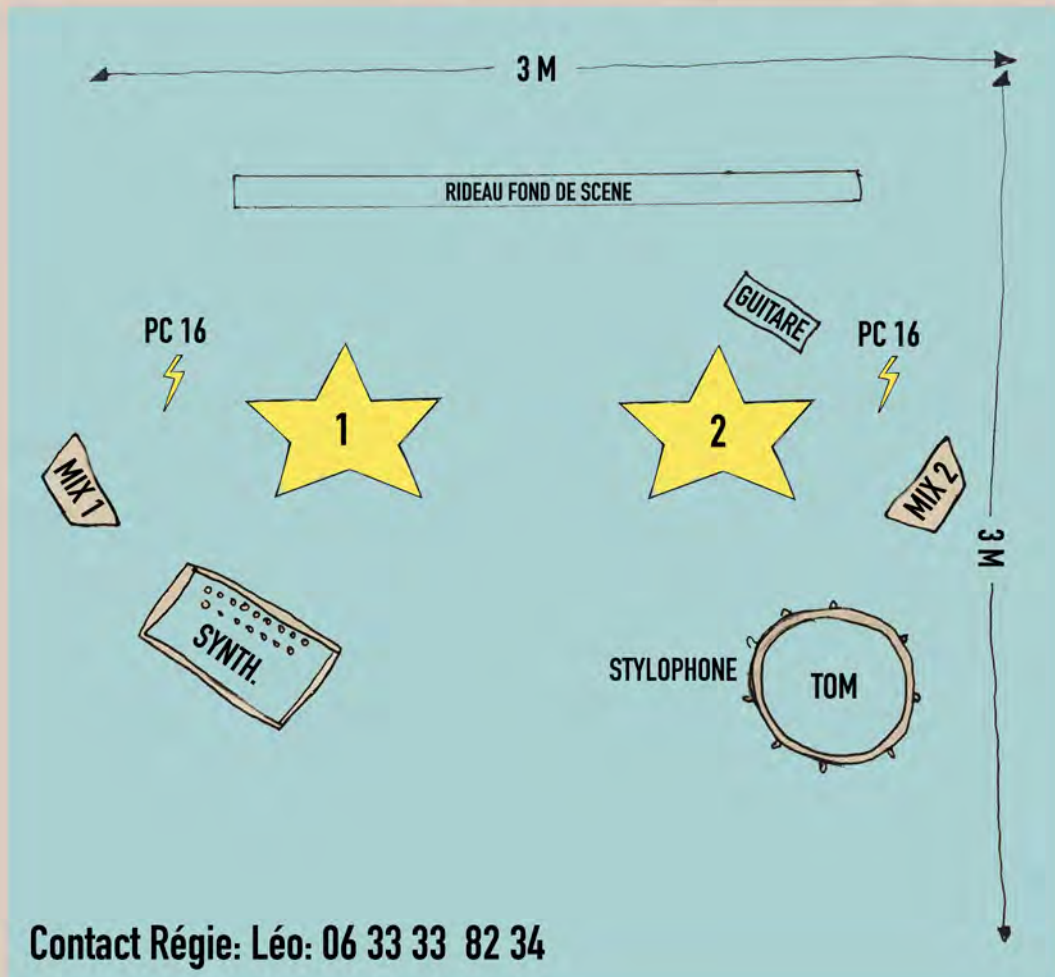
FOURNI par la compagnie:

- 2 micros HF type : T.Bone free solo 1.8GHz
- 1 DI pour le Stylophone

PLAN DE SCENE

INPUT ET OUTPUT PATCH

# OUT	# IN		
	#	INPUT	MIC / DI
1: EMMANUELLE 2: ESTHER	1	VOIX EMMA.	HF t.bone Free Solo PT 1.8 GHz
	2	VOIX ESTHER	HF t.bone Free Solo PT 1.8 GHz
	3	SYNTH.	DI
	4	GUITARE	DI
	5	FLOOR TOM	Beyer TG D58 ou Shure Beta 98
	6	STYLOPHONE	DI (fourni par la cie)



Contact Régie: Léo: 06 33 33 82 34

FICHES TECHNIQUE LUMIÈRES

L'ART D'ACCOMODER LES RESTES / ROCKING-CHAIR THÉÂTRE

VERSION 03/2024

Ce spectacle se joue avec une création lumière légère, nous pouvons jouer dans de multiples lieux . Une version ultra-légère est aussi proposée, voir en bas de page.

Nous demandons **un régisseur lumière minimum** pour installer le kit lumière , régler les projecteurs , encoder et faire la régie du spectacle.

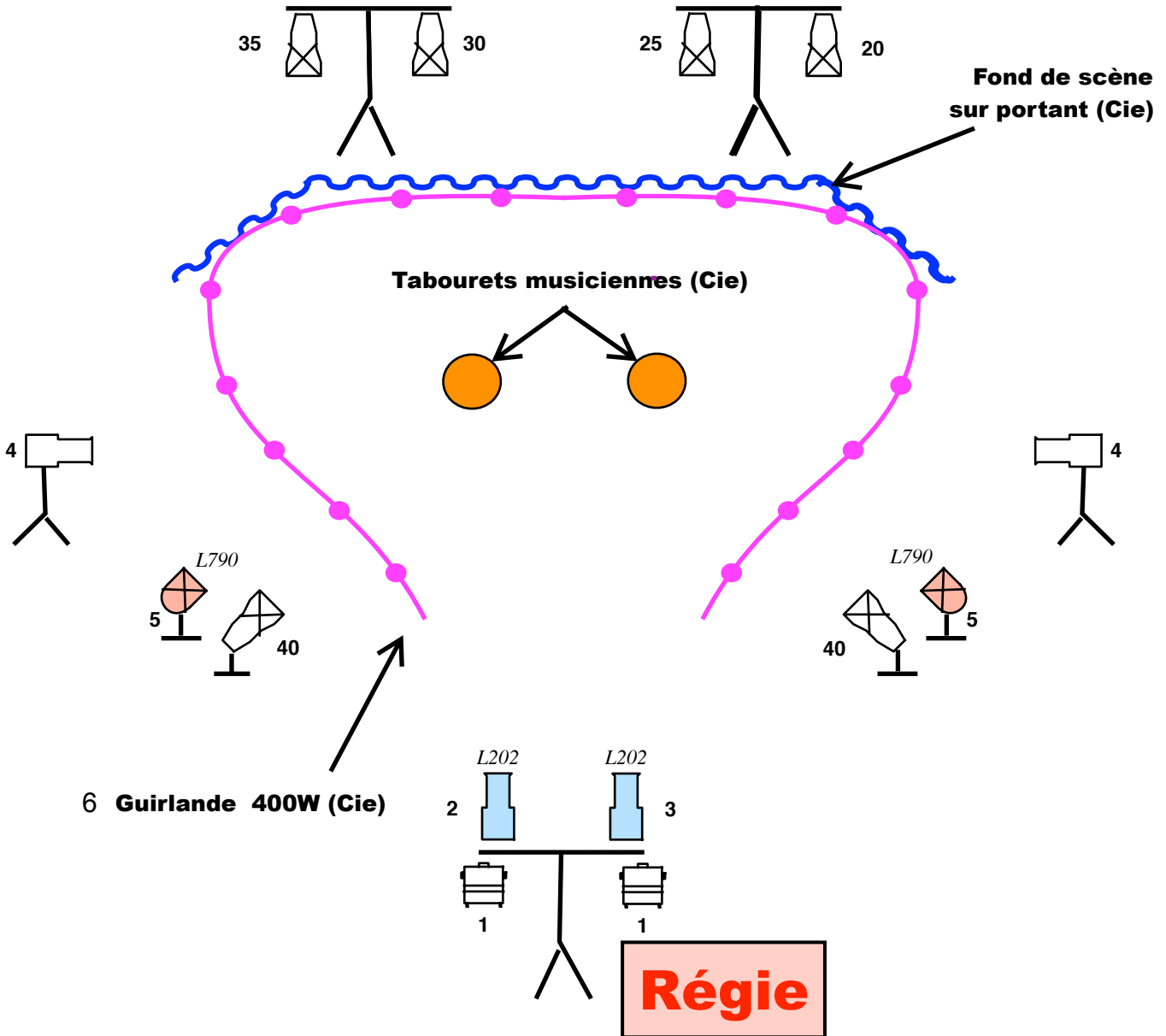
- MATÉRIEL DEMANDÉ -

- Une console avec séquentiel et submasters (conduite en ASCII) ex: hydra , congo ...
- Un bloc de gradateurs 6 circuits x 2kw
- 2 x Cicliodes 1kw (éclairage public)
- 2 x PAR 64 CP95
- 4 x découpes 614 avec 2 iris
- 6 X PAR LED RGB (5 circuits)
- 4 X platines de sol
- 2 X pieds simple avec coupelle 1M40
- 3 X pieds 3M80 (wind up)

La compagnie amène une guirlande (400W)

L'art d'accomoder les restes

ROCKING CHAIR THÉÂTRE



 2 X Cicliode 1kw (éclairage public)

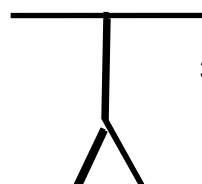
 2 X PAR CP95

 6 X PAR LED RGB (5 circuits)

 4 X découpes 1Kw 614 + 2 iris

 4 X platines de sol

 2 X pieds simple avec coupelle 1M40

 3 X pieds 3M80 (wind up)
avec barres de couplage

FICHES TECHNIQUE LUMIÈRES

L'ART D'ACCOMODER LES RESTES / ROCKING-CHAIR THÉÂTRE

VERSION 03/2024

Ce spectacle se joue avec une création lumière légère, nous pouvons jouer dans de multiples lieux . Une version ultra-légère est aussi proposée, voir en bas de page.

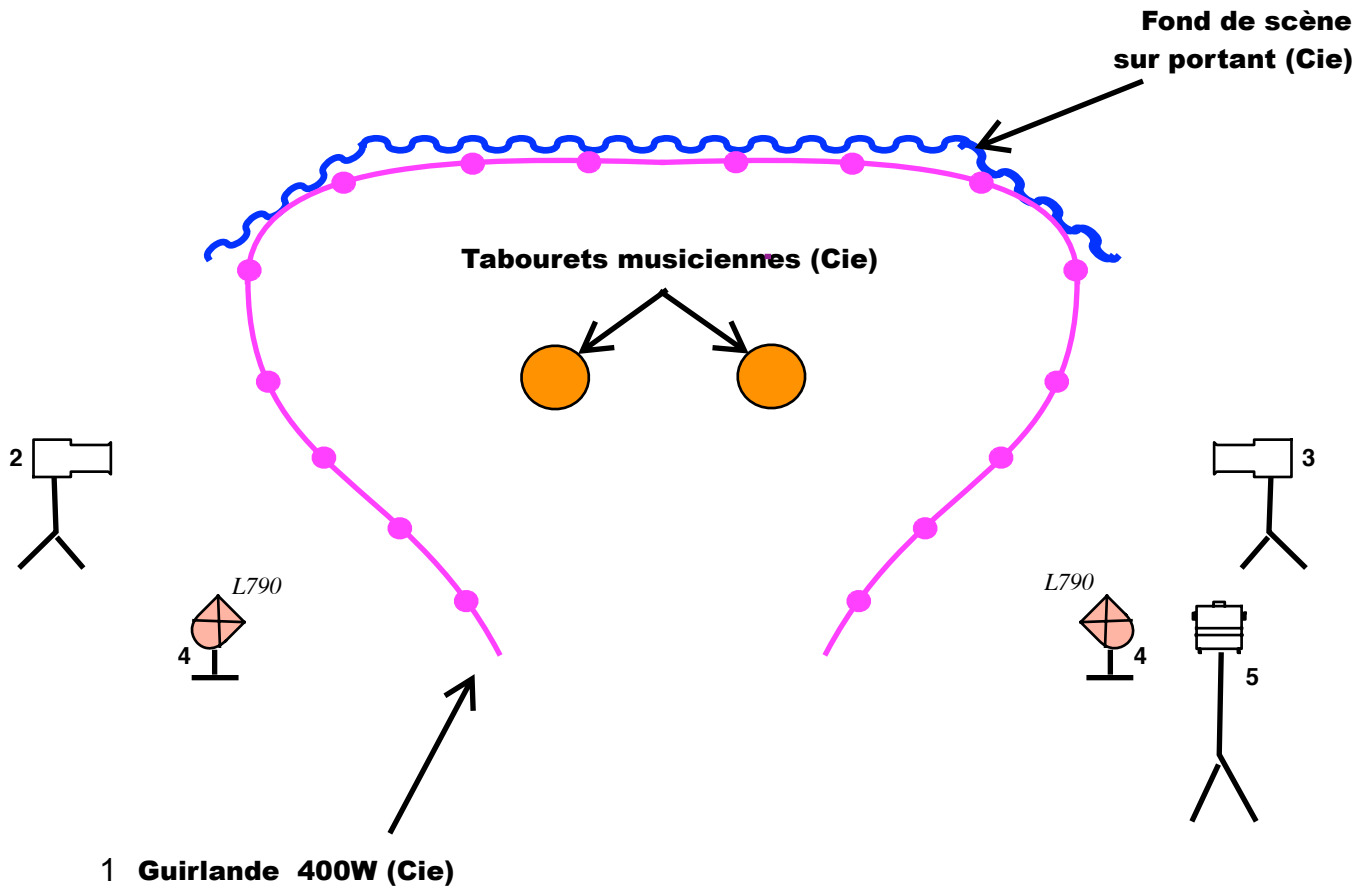
Nous demandons **un régisseur lumière minimum** pour installer le kit lumière , régler les projecteurs , encoder et faire la régie du spectacle.

- MATÉRIEL DEMANDÉ -







version ultra-légère:

- 3 x Gradateurs (2 x 2Kw , 1 x 1kw) ex: botex UP-2
- Une console manuelle 6 circuits
- 2 x PAR 64 CP95
- 2 x découpes 614 (ou 2PC 1kw avec volets)
- 2 X platines de sol
- 2 X pieds simple avec coupelle 1M40

La compagnie amène une guirlande (400W)



Régie

 1 X Cicliode 1kw (éclairage public)	 2 X pieds simple avec coupelle 1M40
 2 X PAR CP95	
 2 X découpes 1Kw 614 (ou 2 PC 1KW avec volets)	 1 X pied 3M80 (wind up)
 2 X platines de sol	